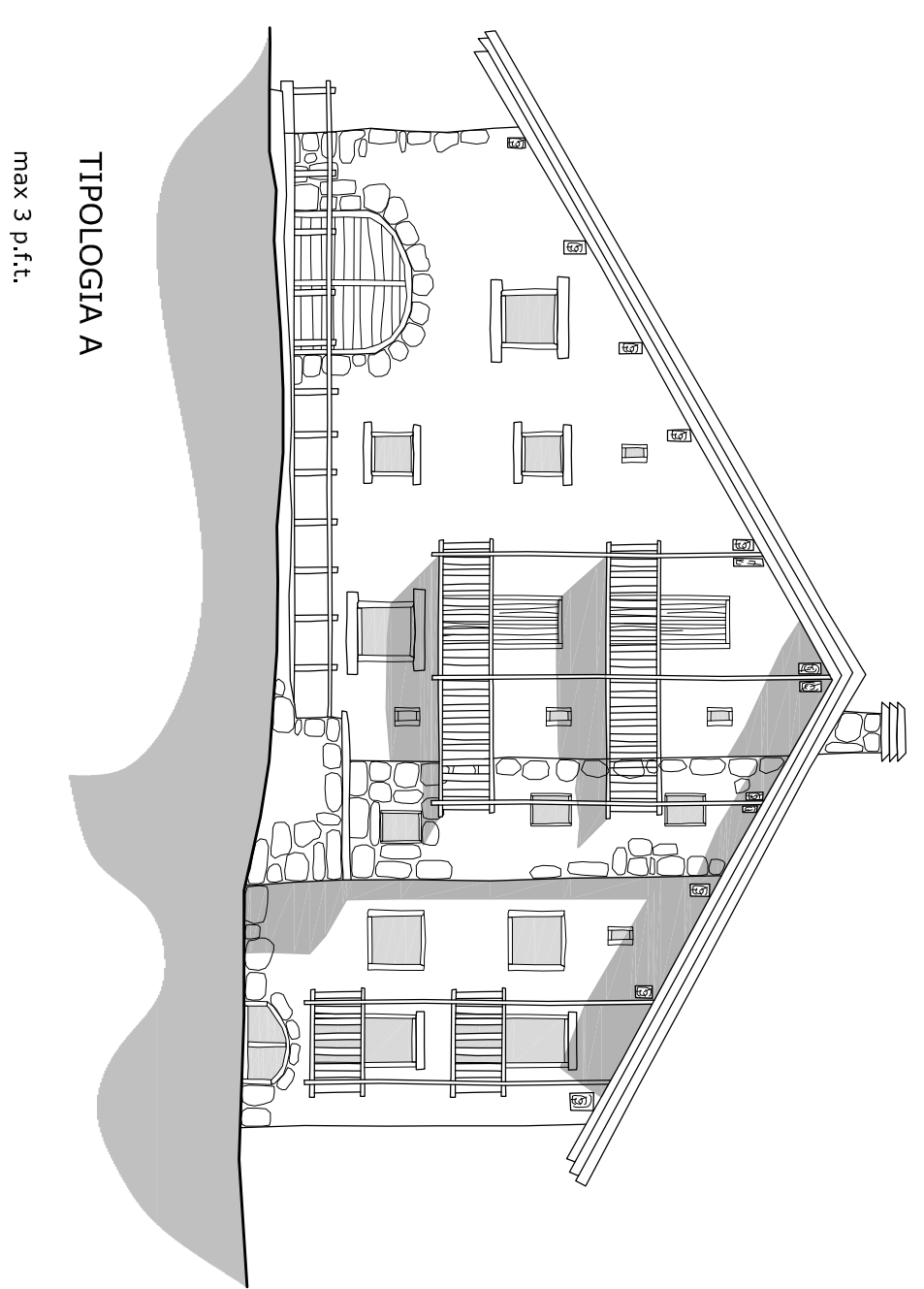
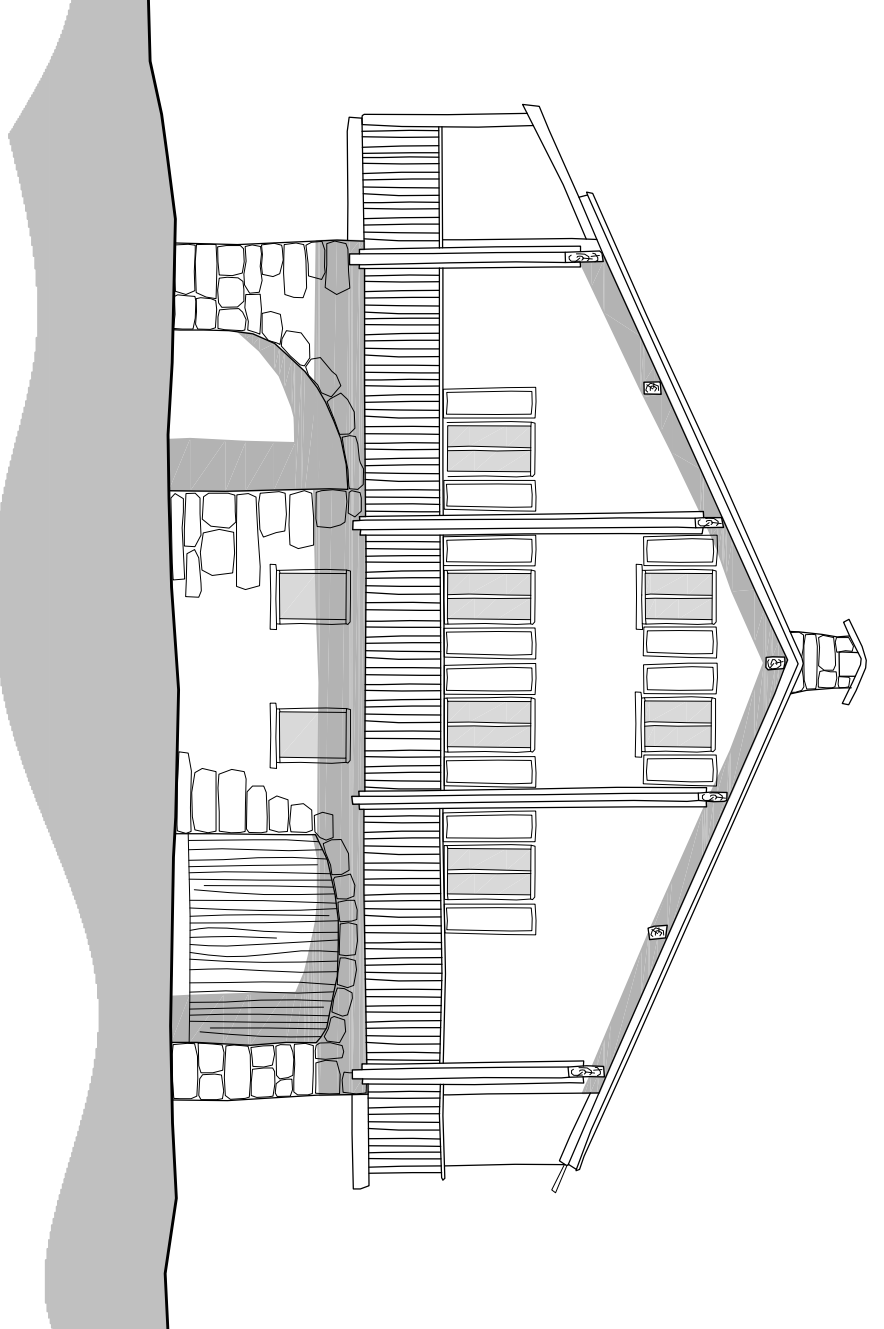


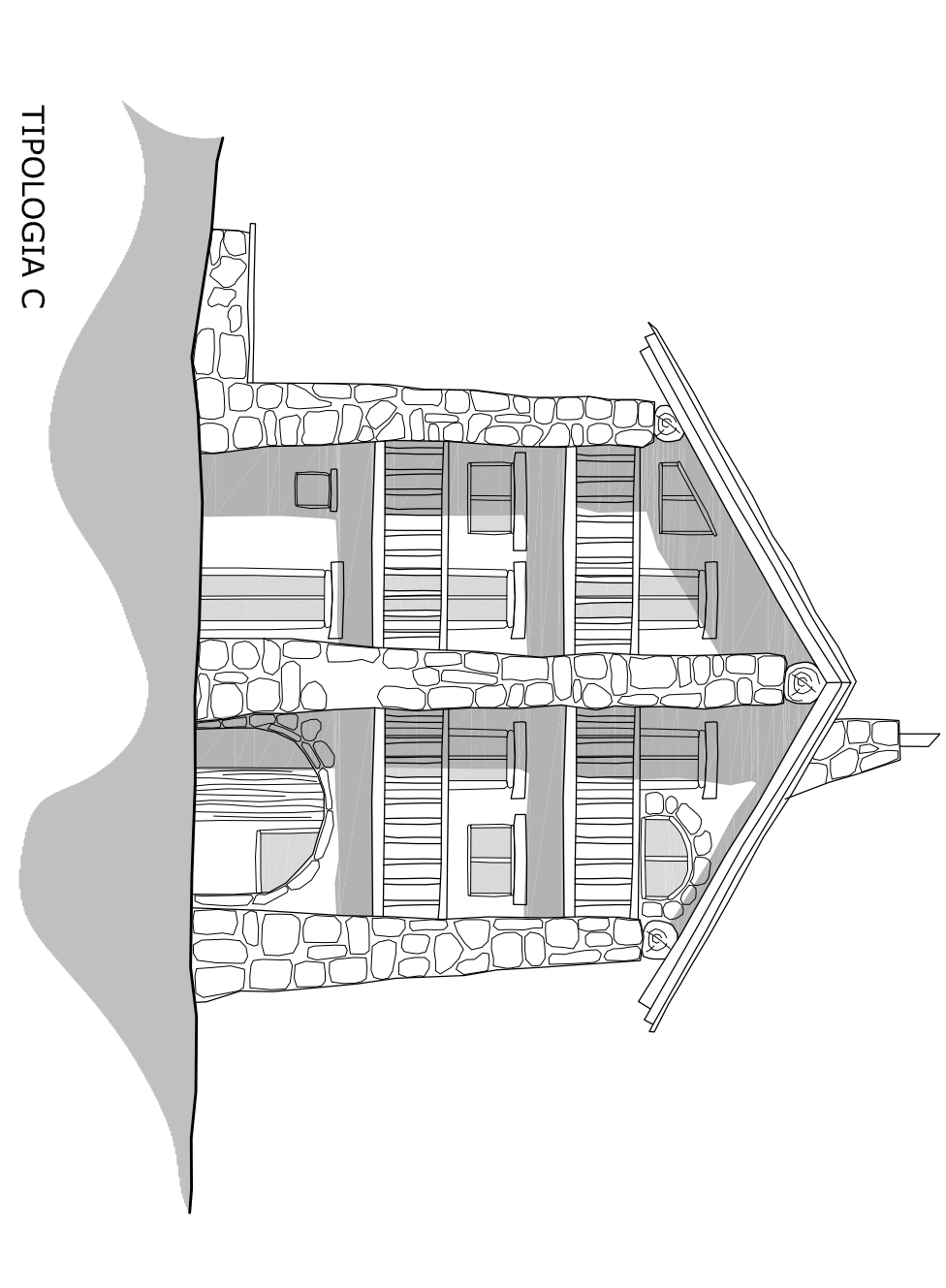
SCHEMI TIPOLOGICI



TIPOLOGIA A
ma 3 s.l.l.

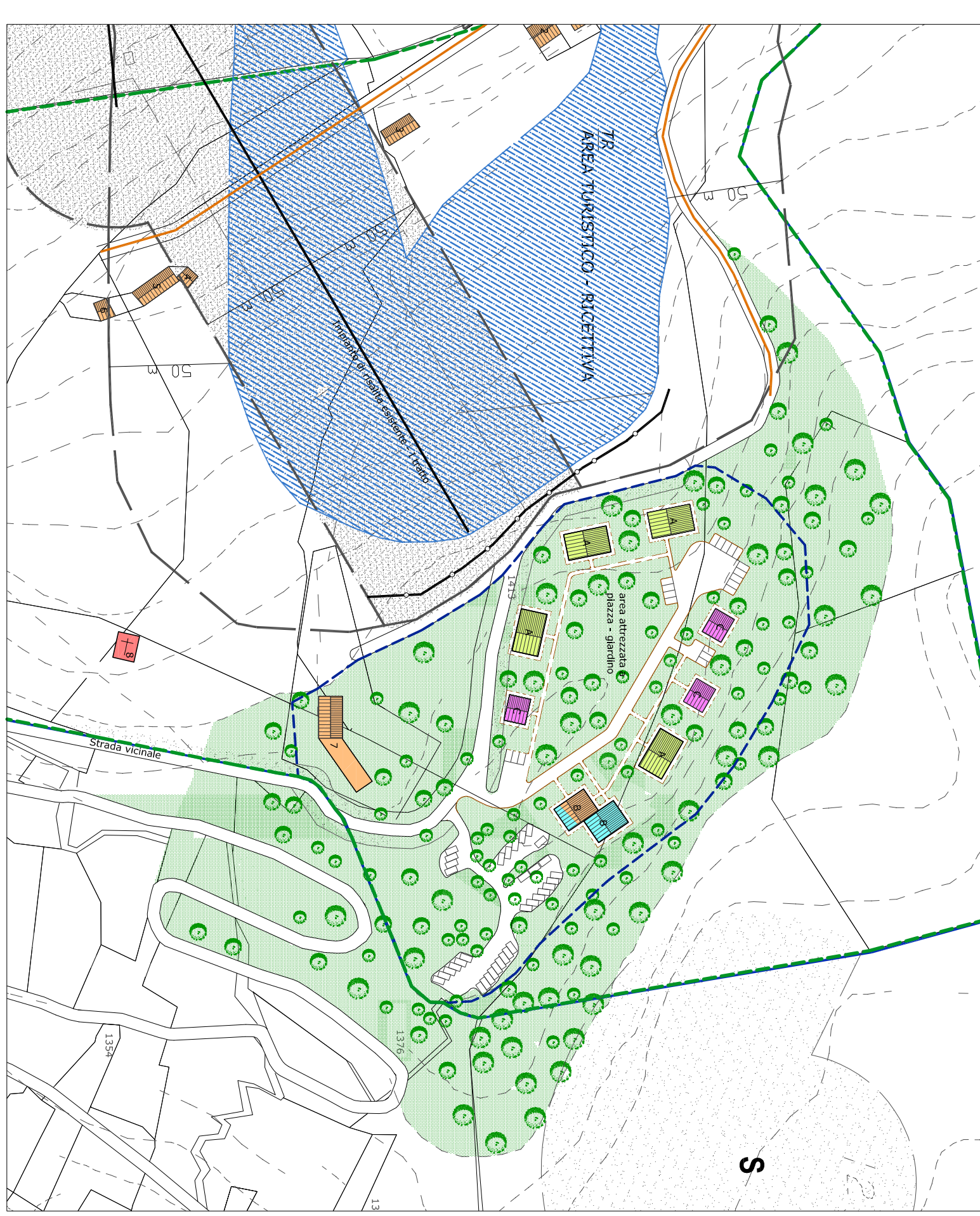


TIPOLOGIA B
ma 2 s.l.l.



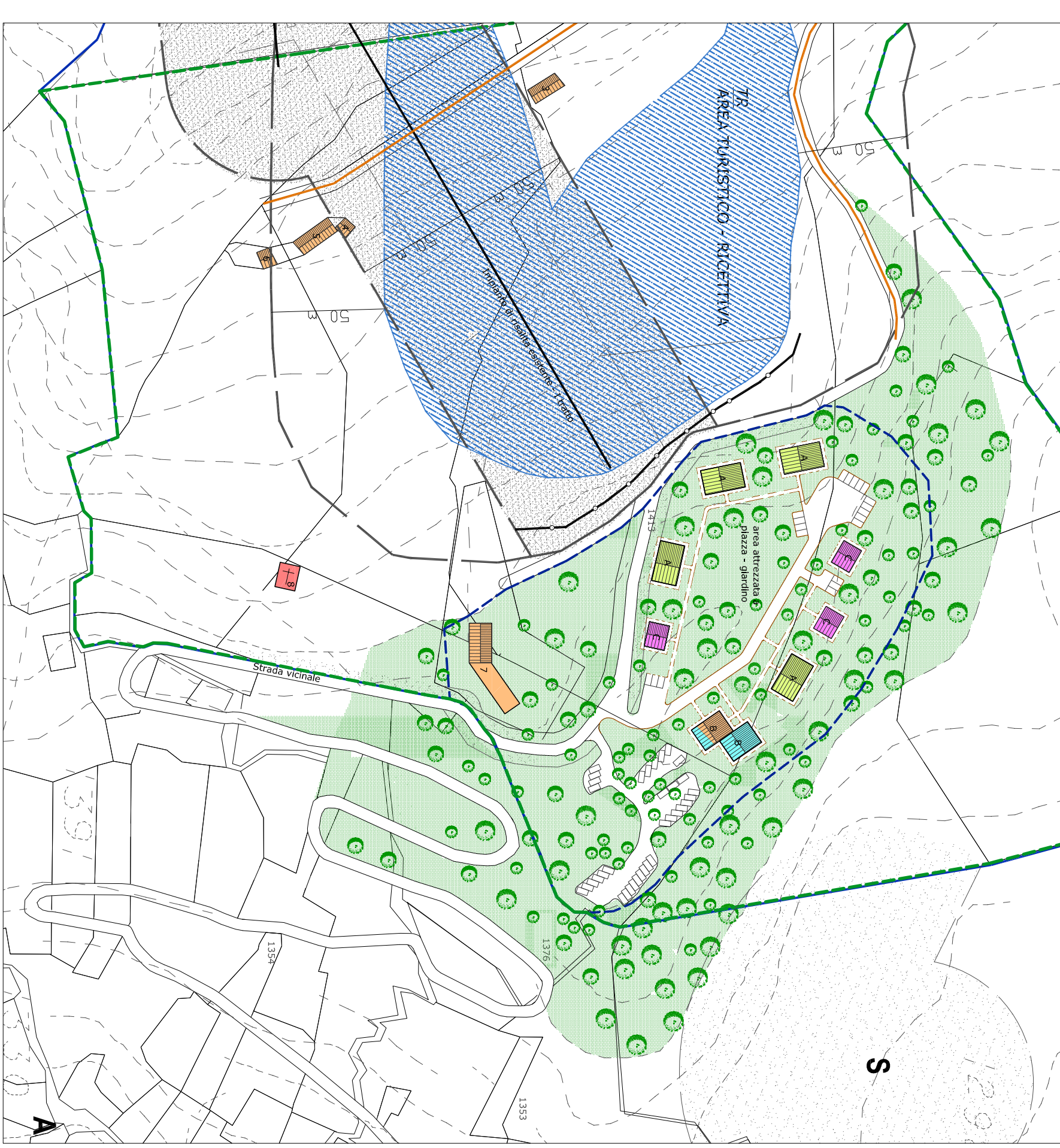
TIPOLOGIA C
ma 3 s.l.l.

UTILIZZO LOCALITÀ CIAUMA NEL PERIODO INVERNALE



Gli edifici di uso privato esistenti 1, 2, 3, 4, 5, 6 e 8 non sono utilizzati nel periodo invernale in quanto privi di accesso viario e in quanto ubicati in prossimità delle piste sciistiche e delle relative fasce di rispetto.
L'edificio di proprietà pubblica 7 è utilizzato in quanto legato alla pratica sportiva sciistica. La viabilità interpodereale con divieto comunale di utilizzo nel periodo invernale durante la stagione sciistica

UTILIZZO LOCALITÀ CIAUMA NEL PERIODO ESTIVO



Gli edifici di uso privato esistenti 1, 2, 3, 4, 5, 6 e 8 sono utilizzati nel periodo estivo in quanto accessibili sia da strada viaria interpodereale sia da percorso pedonale.
L'edificio di proprietà pubblica 7 è utilizzato in quanto legato all'attività ricettiva invernale-estiva.
La viabilità interpodereale viene utilizzata nel periodo estivo in quanto dà accesso viario e pedonale alle proprietà private